

SUUNTO

COMFORT BELT

Heart Rate Transmitter Belt

UŽIVATELSKÁ PŘÍRUČKA



POHODLNÝ PÁS SUUNTO

UŽIVATELSKÁ PŘÍRUČKA

CZ

1.	ÚVOD K PÁSOVÉMU PŘENAŠEČI SRDEČNÍHO RYTMU SUUNTO	3
2.	ZÁKLADNÍ INFORMACE K PÁSOVÉMU PŘENAŠEČI SRDEČNÍHO RYTMU SUUNTO	3
	NASAZENÍ PÁSOVÉHO PŘENAŠEČE	3
	AKTIVACE	4
	PŘIPOJENÍ	5
	PRAKTICKÉ RADY	5
	VÝMĚNA BATERIE	6
3.	TECHNICKÉ SPECIFIKACE	6
4.	DUŠEVNÍ VLASTNICTVÍ	7
	COPYRIGHT	7
	TRADEMARK	7
	PATENT	7
5.	DEMENTI	7
	ODPOVĚDNOST UŽIVATELE	7
	CE	8
	SHODA S FCC	8
	LIKVIDACE ZAŘÍZENÍ	8

1. ÚVOD K PÁSOVÉMU PŘENAŠEČI SRDEČNÍHO RYTMU SUUNTO

Pásový přenašeč srdečního rytmu Suunto je bezdrátový přenašeč srdečního rytmu pásového typu, který tvoří nedílnou součást funkčnosti řady počítačů uchycených na zápěstí a periferních sledovacích zařízeních.

Pomocí pásového přenašeče můžete sledovat váš srdeční rytmus při tréninku. To vám umožní přizpůsobit váš trénink aktuálnímu nebo průměrnému srdečnímu rytmu v rozsahu, který je nejúčinnější pro dosažení individuálních tréninkových cílů.

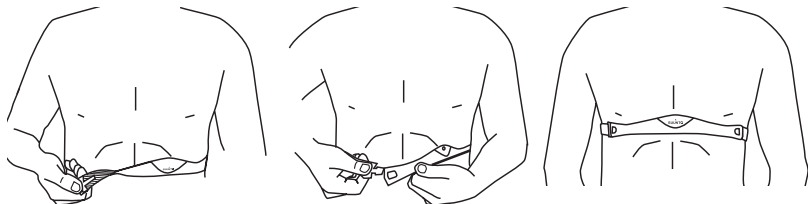
Aktivně sportující lidé a každý, kdo se zajímá o fyzické tréninkové programy jistě ocení tento pásový přenašeč srdečního rytmu Suunto při zvyšování účinnosti jejich tréninku.

2. ZÁKLADNÍ INFORMACE K PÁSOVÉMU PŘENAŠEČI SRDEČNÍHO RYTMU SUUNTO

NASAZENÍ PÁSOVÉHO PŘENAŠEČE

Dosažení co nejlepších výsledků s pásovým přenašečem Suunto vyžaduje jeho řádné nošení. K tomu stačí jednoduše dodržovat následující kroky:

1. Nasadte si pás a zajistěte jeho pohodlné nošení.
2. Zajistěte, aby elektrody pásového přenašeče byly lehce vlhké.



POZNÁMKA: Doporučujeme nošení pásu na holé kůži, aby se zajistil bezvadný výkon.

UPOZORNĚNÍ

Lidé, kteří mají kardiostimulátor, defibrilátor nebo jiné implantované elektronické zařízení, používají pás přenašeče na vlastní nebezpečí. Pře jeho vlastním použitím doporučujeme provést zkoušku pod lékařským dozorem. To zajistí bezpečnost a spolehlivost kardiostimulátoru a pásu přenašeče při současném použití.

Cvičení může představovat určitá rizika, zejména pro ty, kdo vedou sedavý způsob života. Důrazně doporučujeme konzultace s lékařem před zahájením vlastního cvičebního programu.

AKTIVACE

Pás se aktivuje a odesílá údaje ihned po spuštění.

PŘIPOJENÍ

Informace o připojení pásu ke kompatibilnímu zařízení Suunto najdete v návodu k zařízení.

POZNÁMKA: ANT kompatibilní pásy se párují s monitory srdečního rytmu, zatímco u kódovaných pásů tomu tak není. Viz zadní strana pásu.



CODED

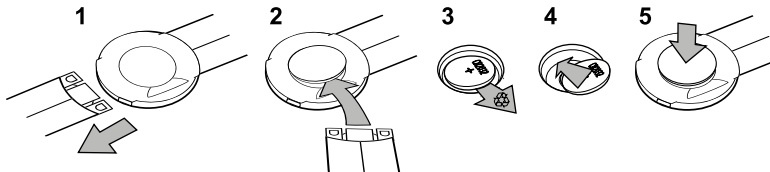
PRAKTICKÉ RADY

Jestliže pás pro přenášení srdečního rytmu nepřenáší požadované údaje:

1. Zvlhčete kontakty (elektrody).
2. Přitáhněte pás kolem hrudníku.
3. Znovu zaveďte tréninkový režim.
4. Vyměňte baterii.
5. Jestliže vaše pokožka zůstává suchá během cvičení, můžete zvýšit vzájemný kontakt pomocí elektrodového gelu.

VÝMĚNA BATERIE

Pásový přenašeč funguje s 3 V lithiovým monočlánkem typu: CR 2032. Průměrná předpokládaná životnost baterie pásového přenašeče činí 200 hodin za ideální provozní teploty. Při výměně baterie postupujte dle následujícího zobrazení:



POZNÁMKA: Firma Suunto doporučuje, aby se kryt baterie a těsnicí kroužek měnily současně s baterií a tím se zajistilo, že přenašeč zůstane čistý a odolný vůči vodě. K bateriím jsou dostupné o výměnné kryty.

3. TECHNICKÉ SPECIFIKACE

- Odolnost vůči vodě: 20 m
- Hmotnost: 39 g
- Frekvence: 2,465 GHz Suunto ANT kompatibilní / 5,3 kHz Suunto HR Belt (kódovaný)
- Dosah přenosu: do 10 m Suunto ANT kompatibilní / 1 m Suunto HR Belt (kódovaný)
- Vyměnitelná baterie CR2032

4. DUŠEVNÍ VLASTNICTVÍ

COPYRIGHT

Copyright © Suunto Oy 2008. Všechna práva vyhrazena. Tento dokument a jeho obsah jsou majetkem firmy Suunto Oy a jsou určeny výhradně pro vybavení zákazníků znalostmi a informacemi, týkajícími se používání jejích výrobků. Jeho obsah nelze používat nebo rozšiřovat pro jiné účely nebo jinak sdělovat, zpřístupňovat nebo rozmnožovat bez předchozího písemného souhlasu firmy Suunto Oy.

Obsah tohoto dokumentu podléhá kdykoliv změně bez upozornění. Firma Suunto neposkytne žádné záruky, ať již vyslovené nebo mlčky předpokládané včetně, ale bez omezení, na výstižnost, úplnost nebo bezchybnost této dokumentace. Nejnovější verzi této dokumentace lze stáhnout na www.suunto.com.

TRADEMARK

Suunto a názvy jeho výrobků, obchodní názvy, ochranné známky a provozní názvy ať již registrované či neregistrované jsou chráněny firmou Suunto nebo majiteli příslušných třetích stran. Všechna práva vyhrazena.

PATENT

Tyto výrobky jsou chráněny následujícím patentem a patentovými přihláškami US 7129835, US 11/169712, US 11/808391 a FI 20075938. Další patenty se přihlašují.

5. DEMENTI

ODPOVĚDNOST UŽIVATELE

Tento přístroj je určený pouze pro rekreační účely. Pásový přenašeč srdečního rytmu Suunto nelze používat k měřením, která vyžadují profesní přesnost a nesmí nahrazovat laboratorní měření.

CE

Značka CE se používá k označení shody s EMC směrnicemi EU č. 89/336/EEC a 99/5/EEC.

SHODA S FCC

Toto zařízení je v souladu s částí 15 omezení FCC pro digitální zařízení typu B. Toto zařízení vytváří, používá a může vyzařovat vysokofrekvenční energii a při nedodržení těchto pokynů při instalaci a použití může zapříčinit škodlivé rušení radiokomunikací. Nelze zaručit, že se toto rušení neprojeví v určitém jednotlivém případě. Jestliže toto zařízení škodlivě ruší jiná zařízení, pokuste se tyto potíže řešit jeho přemístěním.

Pokud nemůžete sami odstranit vzniklý problém, konzultujte ho s autorizovaným zástupcem firmy Suunto nebo jiným kvalifikovaným servisním technikem. Provoz podléhá následujícím podmínkám:

- Toto zařízení nemůže způsobovat škodlivé rušení.
- Toto zařízení musí pohlcovat veškerá přijímaná rušení včetně rušení, která mohou nepříznivě ovlivnit jeho funkci.

Opravy by měli provádět oprávnění servisní technici firmy Suunto. Neoprávněné opravy mají za následek zrušení záruky.

Testován na shodu se standardy FCC. Pro použití v domácnosti nebo kancelářské použití.

UPOZORNĚNÍ FCC: Změny a úpravy výslovně neodsouhlasené firmou Suunto Oy by mohly zrušit vaše oprávnění k provozu tohoto zařízení podle předpisů FCC.

LIKVIDACE ZAŘÍZENÍ



Zařízení likvidujte náležitým způsobem jako elektronický odpad. Nevhazujte ho do domovního odpadu. Na požádání můžete vrátit vaše zařízení nejbližšímu zástupci firmy Suunto.

KONTAKTY SLUŽBY ZÁKAZNÍKŮM

Celková asistence	+358 2 284 11 60
Suunto USA	+1 (800) 543-9124
Kanada	+1 (800) 776-7770
Suunto website	www.suunto.com

COPYRIGHT

Tato publikace a její obsah jsou majetkem společnosti Suunto Oy.

Suunto Wrist Computer, Suunto Ant Belt, Replacing Luck a jejich loga jsou registrované nebo neregistrované obchodní značky společnosti Suunto Oy. Všechna práva vyhrazena.

I když jsme věnovali velkou péči, aby informace, obsažené v této dokumentaci, byly vyčerpávající a přesné, nelze jim vyjádřit ani poskytnout záruku. Obsah podléhá změnám kdykoliv bez upozornění.

www.suunto.com

© Suunto Oy 2008